



RBA Spezialdichtsysteme für Walzen in Müllverbrennungskesseln

(Patentiert im In- und Ausland)

RBA=Rolf **B**ecker **A**bdichtungen

KOMATI entwickelte u.A. Spezialdichtsysteme aus Metall, die federnd an rotierenden Walzen von Müllkesseln anliegen. Sinn und Zweck solcher Dichtsysteme bestehen darin, die zur Verbrennung benötigte Primärluft optimal durch die Walzen zu führen, damit eine gleichmäßige Müllverbrennung auf den Walzen erfolgt.

Dies geschieht durch ein Abdichten von Walzenbereichen, wo unerwünschte Undichtigkeiten vorhanden sind, z.B. in den Müllabstreiferbereichen axial vor und hinter den Walzen.

RBA-Dichtsysteme eignen sich aufgrund der besonders einfachen Montage zum Nachrüsten vorhandener Müllkessel.

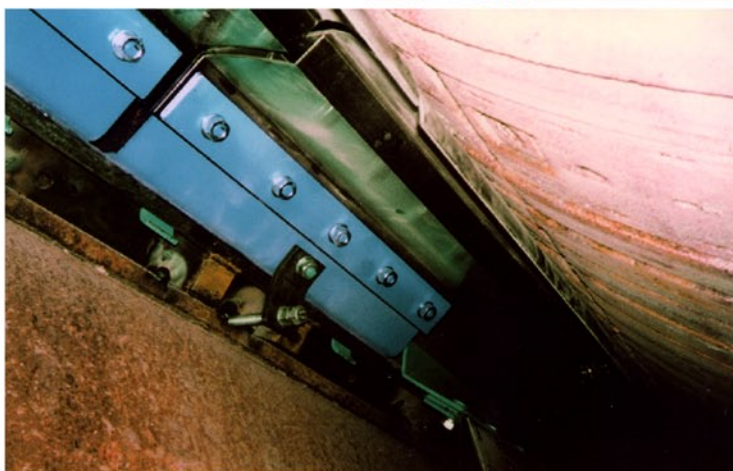
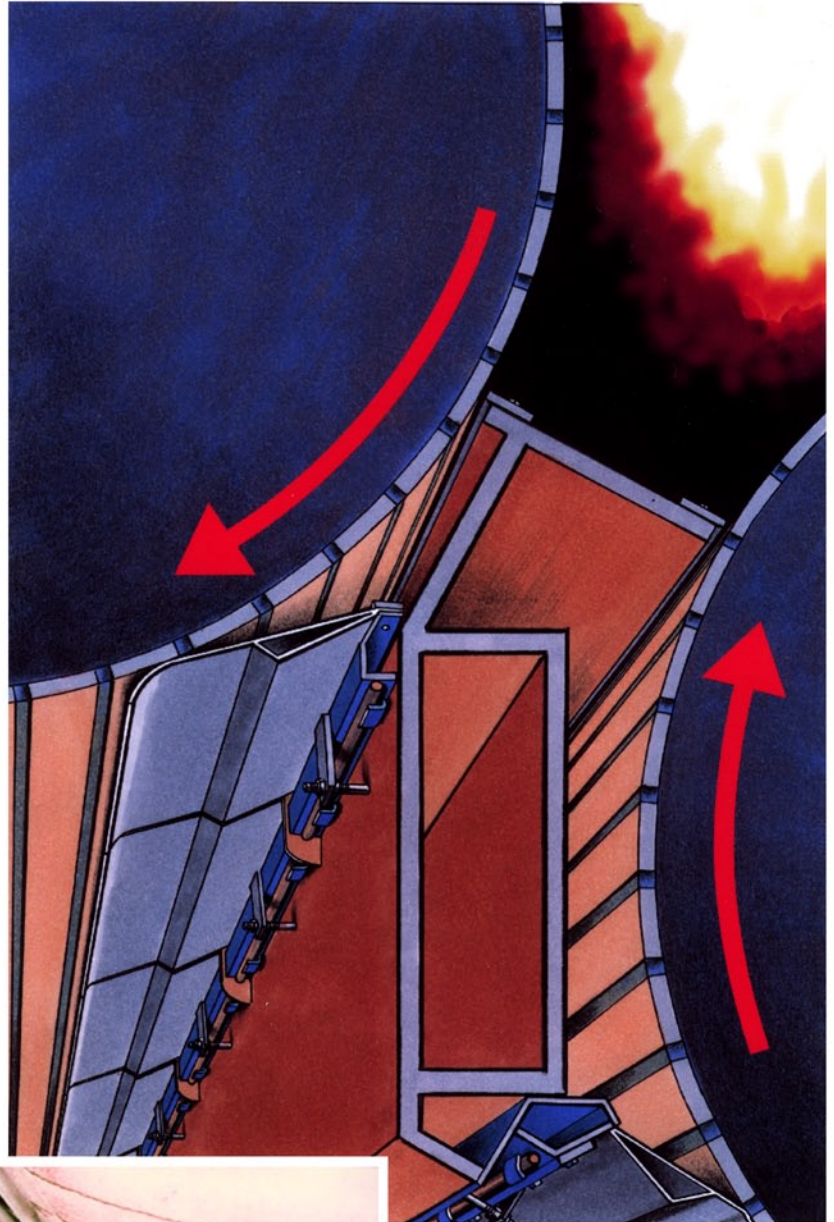
Viele Betreiber von Müllverbrennungsanlagen sind bereits von der einfachen Wartung unserer Dichtsysteme überzeugt.

Bis heute wurden z.B. in nachstehenden Müllverbrennungskesseln

RBA-Dichtsysteme eingebaut:

- RWE Essen Karnap
- RWE Weisweiler
- EGK Krefeld
- MVA Hameln
- Stadtwerke Düsseldorf
- London Waste LTD. etc.

Fordern Sie unsere Referenzliste an.



KOMATI-Dichtsysteme für
Rostwalzen im
RWE M H KW Essen Karnap,
Kessel 1-4

Dipl. - Ing.

Rolf Becker

kontakt@komati.de

Uhlandstr. 8
51766 Engelskirchen

Tel.: 0 22 63 / 95 24 10
Fax: 0 22 63 / 929 03 50
www.komati.de



Komati GmbH & Co. KG

Ingenieurgesellschaft für Energie- und Umwelttechnik

Unternehmensberatung, Entwicklung,
Sonderkonstruktionen, Walzenrostoptimierung,
Fertigung und Lieferung